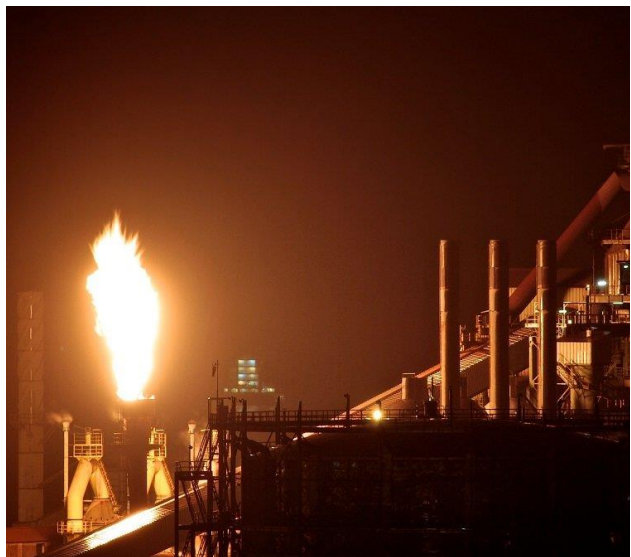


AZIENDE RISCHIO INCIDENTE RILEVANTE. QUESTIONARIO RIVOLTO ALLA POPOLAZIONE.



La Prefettura di Brescia ha diffuso un questionario (reperibile in ALLEGATO al link più sotto riportato) rivolto alla popolazione e relativo ai Piani di emergenza esterna per le Aziende Rischio Incidente Rilevante.

Chiunque fosse interessato a partecipare in forma collaborativa, troverà le indicazioni per la riconsegna [qui](#)

ALLEGATI

Questionario ARIR

Note: Vedi l'allegato

[pdf - 428.95 KB - 16/12/2019](#)